



## Municipalité de Sainte-Sabine

19 OCTOBRE 2016

### SÉANCE DU CONSEIL

La prochaine séance du conseil aura lieu lundi le 7 novembre à 20h00 à la salle du conseil de l'édifice municipal.

### INSTALLATION D'ABRI D'AUTO

Les abris d'auto sont autorisés du 15 octobre 2016 au 1<sup>er</sup> mai 2017.

### CHANGEMENT D'HEURE

Prenez note que le changement d'heure se fera dans la nuit de samedi à dimanche, du 5 au 6 novembre 2016. Il nous faudra donc reculer l'heure.



### SÉCURITÉ INCENDIE



### DÉTECTEURS – CHANGEMENT DE PILE

Prenez l'habitude de changer les piles de vos détecteurs de fumée et de monoxyde de carbone lors des changements d'heure, soit 2 fois par année.

Vous serez assuré d'avoir toujours des piles fonctionnelles. Cette habitude ne devrait pas remplacer une vérification régulière des piles de vos détecteurs.

### GUIGNOLÉE SAINTE-SABINE 2016

La guignolée est de retour encore cet automne.

Nous avons besoin de **vous** et nous sommes à la recherche de **bénévoles** pour aider les bénévoles qui sont déjà en place, car plus nous sommes nombreux moins la tâche est lourde.

Bienvenue aussi **aux élèves inscrits au Programme International**, c'est un bon moyen pour vous de remplir vos heures de bénévolat.

**Vous êtes disponible et quelques heures de libre samedi le 26 novembre 2016** contactez-moi afin d'aider les plus démunis.

Merci de votre collaboration.  
Mireille Lafrance au 450-293-5096

## Agrile du frêne

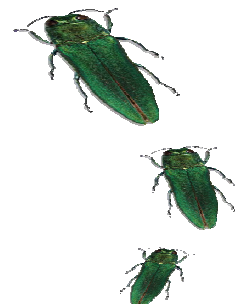
**Venez en apprendre davantage sur cet insecte exotique envahissant qui menace tous les frênes de notre région.**

Séance d'information **gratuite** ouverte au public

Langue : Français

Quand : **25 octobre 2016, à 19 h**

Lieu : **Marché public de Farnham**



### Source et information

François Daudelin, ing. f.  
Coordonnateur des carrières et sablières et du service forestier  
Tél. : 450 266-4900, poste 245  
[fdaudelin@mrcbm.qc.ca](mailto:fdaudelin@mrcbm.qc.ca)

**Municipalité Sainte-Sabine**  
185 rue Principale  
Sainte-Sabine, Qc  
J0J 2B0

**Téléphone**  
450-293-7686

**Télécopie**  
450-293-7604

**Adresse électronique**  
[administration@saintesabine.ca](mailto:administration@saintesabine.ca)

**Site internet**  
[www.saintesabine.ca](http://www.saintesabine.ca)

**Heures d'ouvertures**  
Lundi au jeudi  
De 8h à 12h et 13h à 17h

**Fermé**  
Vendredi



## COLLECTE DES FEUILLES MORTES

La collecte des feuilles mortes se fera lundi le 7 novembre 2016 dans des **SACS DE PAPIER SEULEMENT** :

Aucuns résidus de jardins, plantes ou branches sont acceptés dans les sacs. Déposer les sacs en bordure de la route le **matin dès 8h00**.

**Dans un contexte de protection de l'environnement seulement les sacs de papier seront acceptés**, le poids des sacs ne doit pas excéder **25kg** et le maximum est de **50 sacs** par propriété.

N'oubliez pas que les feuilles sont un **bon compost**, vous les déchiquetez avec la tondeuse et vous les laissez se décomposer sur votre terrain, votre jardin ou vos plates-bandes.

## COLLECTE DES FEUILLES MORTES DANS LES ÉCOCENTRES À L'AUTOMNE 2016 :

22 octobre / Farnham et Sutton  
5 novembre / Bromont  
12 novembre / Bedford + Lac Brome  
19 novembre / Cowansville

## UNE VITRINE POUR LES ENTREPRISES AGROALIMENTAIRES DE BROME-MISSISQUOI : LE CLD DRESSE UN PORTRAIT DE SON TERRITOIRE

Brome-Missisquoi, le 20 septembre 2016 –Le CLD de Brome-Missisquoi prévoit cet automne dresser un portrait actuel des entreprises agroalimentaires de la région ainsi que sonder leurs besoins et priorités afin de poursuivre les efforts de développement de ce secteur.

D'octobre à décembre, une chargée de projet du CLD de Brome-Missisquoi, Mme Caroline Gosselin, communiquera avec les producteurs agricoles, les transformateurs et les distributeurs du domaine agroalimentaire. En cinq minutes, les répondants pourront compléter un sondage qui vise à décrire leur entreprise mais aussi à exprimer leurs besoins et à indiquer leurs préférences quant aux actions qu'ils jugent prioritaires pour favoriser leur développement.

Certaines des informations serviront à créer un répertoire des entreprises agroalimentaires qui pourra être consulté par le grand public via le site internet Artisan de la terre. Ce site spécialisé se veut une vitrine pour les produits et les entreprises de la région. L'agroalimentaire est un moteur économique important dans Brome-Missisquoi. Outre la création de ce répertoire en ligne, le résultat du sondage permettra au comité agroalimentaire du CLD de recommander un plan d'action sur mesure pour répondre aux besoins identifiés par les entreprises sondées.

Pour arriver à dresser le portrait le plus complet possible, le CLD a besoin du concours des entreprises agroalimentaires, en particulier des producteurs agricoles. Le CLD leur demande donc de bien vouloir communiquer avec Mme Gosselin au 450.266.4928 poste 225 ou par courriel : [agroalimentaire@cldbmqc.ca](mailto:agroalimentaire@cldbmqc.ca) afin de laisser leurs coordonnées et ainsi s'assurer qu'ils soient sondés, et éventuellement, être intégrés au répertoire en ligne.

Source : **Caroline Gosselin**, Chargée de projet en agroalimentaire  
Tél.: 450 266-4928, poste 225 ...ou...[agroalimentaire@cldbmqc.ca](mailto:agroalimentaire@cldbmqc.ca)

## BIBLIOTHÈQUE

**Service gratuit** pour les résidents de Sainte-Sabine  
**Les heures d'ouverture de la bibliothèque sont :**  
-mercredi : 13h30 à 17h00 et 19h00 à 20h30  
-vendredi : 19h00 à 20h30.

### **Don de livres usagés**

Nous ramassons les livres usagés en bon état. Ils serviront dans la collection à la bibliothèque ou vendus à la prochaine vente annuelle.  
Merci de vos dons.

