



Municipalité de Sainte-Sabine

16 JANVIER 2019

DISPOSITION DES BACS POUR LES COLLECTES

Suite à l'adjudication du service des collectes à une nouvelle entreprise, nous tenons à vous rappeler que vous devez mettre votre bac en bordure de la route avant 7h00 le matin même de la collecte ou vous pouvez aussi en disposer le soir précédent.

COLLECTE DES MATIÈRES ORGANIQUES PRÉCISIONS SUR LES SACS À COMPOSTAGE

*****Les sacs de plastique ne sont pas acceptés dans la collecte des matières organiques, qu'ils soient compostables ou non, ils sont automatiquement refusés. Seulement les sacs de papiers sont autorisés.*****

Il est important de mettre votre bac de matières organiques en bordure du chemin à toutes les collectes, et ce même s'il n'est pas plein, de cette façon vous vous éviterez de nombreux désagréments.

Municipalité Sainte-Sabine
185 rue Principale
Sainte-Sabine, Qc
J0J 2B0

Téléphone
450-293-7686

Télécopie
450-293-7604

Adresse électronique
administration@saintesabine.ca

Site internet
www.saintesabine.ca

Heures d'ouvertures
Lundi au jeudi
De 8h à 12h et 13h à 17h

Fermé
Vendredi

BROME-MISSISQUOI À L'ÈRE DU COMPOSTAGE



VERS UN OBJECTIF COMMUN



Des efforts collectifs pour un compost de qualité, qui vous sera distribué!

LE BAC BRUN : 3 RÈGLES SIMPLES ET FACILES

Rappel de ce qui va dans le bac brun :

- 1 ÇA SE MANGE ?**
(ou c'est une partie de quelque chose qui se mange)
- 2 C'EST EN PAPIER OU EN CARTON ?**
(souillé et non ciré)
- 3 C'EST UN RÉSIDU DE JARDIN ?**
(sauf les branches de plus de 60 cm de longueur)

MATIÈRES ACCEPTÉES

- RÉSIDUS ALIMENTAIRES**
Nourriture cuite, crue, fraîche ou avariée. Tous les résidus de préparation de repas et tous les restants de table.
- RÉSIDUS VERTS**
Feuilles, résidus de jardin et branches de moins de 60 cm de longueur.
- PAPIER ET CARTON SOUILLÉS**
Boîte de pizza et de livraison de repas (non ciré).
- AUTRES MATIÈRES**
Cendres froides, cheveux, poils, cure-dents en bois, litière et excréments d'animaux (en vrac ou en sac de papier seulement).

SACS ACCEPTÉS Tout sac de papier brun (Disponibles dans les quincailleries)



SACS REFUSÉS Tout sac biodégradable ou compostable de plastique



WWW.BMVERT.CA

MRC BROME-MISSISQUOI.CA

ALTERNATIVES AUX SACS

- Emballer vos matières organiques dans des **sacs de papier** d'emballage d'épicerie, du papier journal, des circulaires (non glacées) ou du carton. Mettre plusieurs épaisseurs permet d'éviter les fuites de liquide.
- Faites vous-même vos pochettes en papier en prenant des circulaires (non glacées) ou du papier journal. La technique de pliage est très simple et elle est présentée dans une courte vidéo Youtube intitulée : *comment faire sac en papier pour la collecte des matières organiques.*

SÉANCE DU CONSEIL

La prochaine séance du conseil aura lieu lundi le 4 février à 20h00 à la salle du conseil de l'édifice municipal.

BIBLIOTHÈQUE

Fuyez le froid de l'hiver, les tempêtes et la neige! Venez-vous chercher un bon livre, une foule de nouveautés sont à votre disposition.

ONCTION DES MALADES

Elle sera en lien avec la Journée mondiale des malades. Voici l'horaire pour l'unité pastorale:

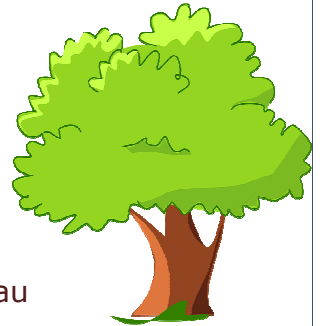
Samedi	9 février	16h00	église Saint-Romuald
Dimanche	10 février	9h15	église Saint-Romuald
		10h30	église Sainte-Brigide

Pour information : 450-293-5761 poste 25.

UNE NAISSANCE, UN ARBRE

Pour chaque naissance sur le territoire de la Municipalité de Sainte-Sabine, le parent qui en fait la demande recevra un arbre pour souligner la naissance de l'enfant. La distribution des arbres se fera au printemps de chaque année.

Vous pouvez vous procurer le formulaire au bureau municipal ou sur notre site internet.



PROGRAMME DE SUBVENTIONS POUR L'ACHAT DE COUCHES DE COTON

Le programme de subventions pour l'achat de couches de coton se résume comme suit:

- Les nouveaux parents recevront un remboursement maximal de 100\$ sur le montant déboursé pour l'achat de couches de coton pour un premier enfant, sur présentation des factures détaillées et payées.
- Pour chaque enfant subséquent, un remboursement maximal de 100\$ sera accordé pour l'achat de couches de coton, sur présentation des factures détaillées et payées.
- Tous les parents de bébés âgés de moins de six mois et résidant sur le territoire de la Municipalité de Sainte-Sabine pourront bénéficier de ce programme.

Vous pouvez vous procurer le formulaire au bureau municipal ou sur notre site internet.

BUDGET 2019

	2018	2019
REVENUS DE FONCTIONNEMENT		
Taxes	1 027 025\$	1 180 178\$
Autres revenus sources locales	54 973\$	95 264\$
Transferts	127 651\$	160 671\$
Total revenus de fonctionnement	1 209 649\$	1 436 113\$
DÉPENSES DE FONCTIONNEMENT		
Administration générale	290 208\$	309 912\$
Sécurité publique	313 153\$	325 669\$
Transport	234 651\$	230 102\$
Hygiène du milieu	159 586\$	349 913\$
Santé et bien-être	0\$	500\$
Aménagement, urbanisme et développement	47 277\$	50 241\$
Loisirs et culture	176 565\$	189 282\$
Total dépenses de fonctionnement	1 221 440\$	1 455 619\$
REVENUS D'INVESTISSEMENT		
Transport	7 000\$	6 000\$
Total des revenus d'investissement	7 000\$	6 000\$
ACTIVITÉS D'INVESTISSEMENT		
Administration	10 000\$	0\$
Transport	30 000\$	150 000\$
Loisirs et culture	5 000\$	8 840\$
Total des activités d'investissement	45 000\$	158 840\$
AFFECTATIONS		
Surplus accumulé affecté	118 103\$	172 346\$
Surplus (déficit) de l'exercice	- \$	- \$
<p>Taux de taxe : 0,63\$ du 100\$ d'évaluation</p> <p>Taux collecte ordure : 90\$ par logement</p> <p>Taux collecte recyclage : 67\$ par logement</p> <p>Taux collecte matière organique : 130\$ par logement</p> <p>Taux vidange des fosses septiques : 71,50\$</p>		